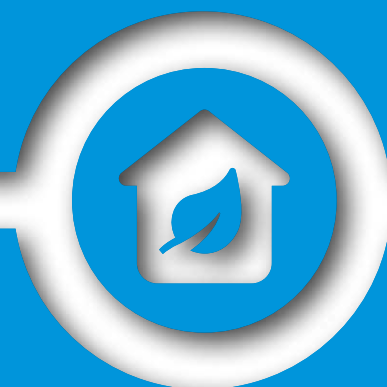


## Conto Termico 2.0

D.M. 16/02/2016

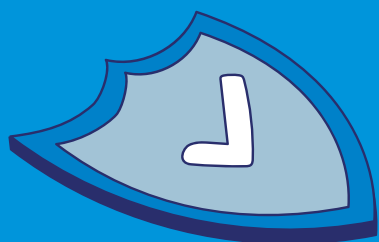


**GUIDA RAPIDA ALL'INCENTIVO  
CONTO TERMICO 2.0  
PER I PRIVATI SUI PRODOTTI SIME**

# CONTO TERMICO 2.0

## PER I PRIVATI SUI PRODOTTI SIME

### COS'È



Il Conto Termico è una forma di incentivo statale disponibile in alternativa alle detrazioni fiscali (Superbonus, Ecobonus, Bonus Casa) e sostiene gli interventi per l'incremento dell'efficienza energetica e la produzione di energia termica da fonti rinnovabili negli edifici esistenti.

### QUANTO RISPARMIO



L'ammontare dell'incentivo è calcolato sul tipo di apparecchi installati con il limite massimo del 65% della spesa sostenuta e viene erogato dal GSE direttamente sul conto corrente bancario del beneficiario. Gli incentivi inferiori a 5.000 € vengono erogati in un'unica rata entro 2 mesi dall'approvazione della domanda. Per importi superiori l'erogazione avviene in 2 o 5 rate annuali a seconda della tipologia di installazione.

### CHI PUÒ RICHIEDERLO

Il proprietario dell'immobile oppure un affittuario o altro soggetto che abbia la disponibilità dell'immobile, previa autorizzazione da parte del proprietario.

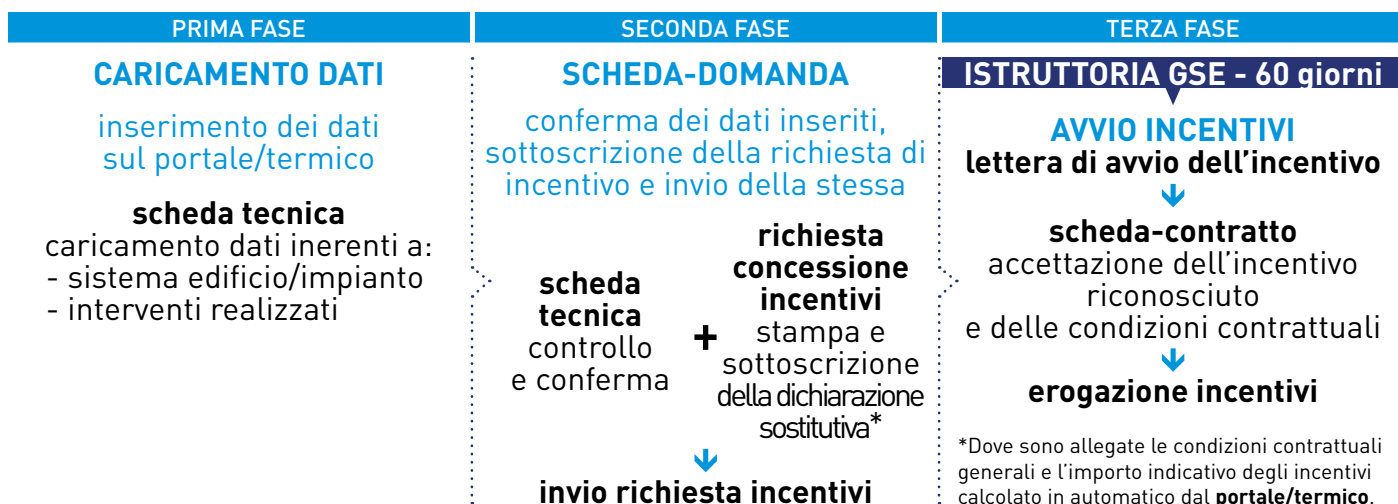
E' importante che chi richiede l'incentivo sia la stessa persona a cui sono intestate le fatture e che sia il titolare del conto corrente da cui viene eseguito il bonifico.

NOTA: La presente guida non intende sostituire il D.M. 16/02/2016 - CONTO TERMICO al quale si rimanda per qualsiasi chiarimento o dubbio. Non sono trattati nella guida gli incentivi che riguardano altri tipi di interventi e tutto il settore della Pubblica Amministrazione. Gli incentivi e le detrazioni non sono applicabili ai nuovi edifici. Le informazioni e i valori di incentivo riportati sono da ritenersi indicativi e soggetti a variazioni per validità/revisione della normativa.



## PROCEDURA

La richiesta di incentivo deve essere presentata, direttamente o tramite tecnico delegato, entro 60 giorni dalla conclusione dei lavori a pena della decadenza del diritto all'incentivo. I pagamenti, inoltre, non potranno essere datati più indietro di 90 giorni dalla data di presentazione dell'incentivo.



La procedura dettagliata è descritta nella guida GSE. Per scaricarla inquadra il QR Code oppure [clicca qui](#)

### OBBLIGHI DI CONSERVAZIONE ED ESIBIZIONE

Per il periodo di incentivazione e per altri 5 anni successivi all'erogazione dell'ultima rata bisogna conservare:

1. Schede tecniche del produttore che attestino i requisiti minimi richieste dal Decreto
2. Certificazione Solar Keymark dei pannelli solari (se oggetto di intervento)
3. Dichiarazione di conformità dell'impianto (D.M. 37/08)
4. Schema funzionale dell'impianto
5. Titolo autorizzativo e/o abitativo dove previsto.



## PROCEDURA SEMPLIFICATA GRAZIE AI PRODOTTI SIME

I prodotti SIME sono già precaricati nel catalogo GSE per usufruire della procedura semplificata.



## EDEA HYBRID

SISTEMA IBRIDO

INCENTIVO  
FINO A  
**3.864**  
euro



## MURELLE HYBRID SPLIT

SISTEMA IBRIDO

INCENTIVO  
FINO A  
**3.802**  
euro



## MURELLE REVOLUTION

SISTEMA IBRIDO

INCENTIVO  
FINO A  
**1.474**  
euro



## OPEN HYBRID MEM

SISTEMA IBRIDO

INCENTIVO  
FINO A  
**4.614**  
euro

## SISTEMI IBRIDI

### OPEN HYBRID MEM Sistema ibrido

| Modello                           | Zona climatica | Incentivo con PdC SHP M HT | Incentivo con PdC SHP M Pro |
|-----------------------------------|----------------|----------------------------|-----------------------------|
| Open Hybrid MEM > 25-6 > 25-6 S   | Zona c. A      | 802 €                      | 835 €                       |
|                                   | Zona c. B      | 1.137 €                    | 1.183 €                     |
|                                   | Zona c. C      | 1.471 €                    | 1.531 €                     |
|                                   | Zona c. D      | 1.873 €                    | 1.948 €                     |
|                                   | Zona c. E      | 2.274 €                    | 2.366 €                     |
|                                   | Zona c. F      | 2.401 €                    | 2.505 €                     |
| Open Hybrid MEM > 25-8 > 25-8 S   | Zona c. A      | 1.093 €                    | 1.066 €                     |
|                                   | Zona c. B      | 1.549 €                    | 1.512 €                     |
|                                   | Zona c. C      | 2.005 €                    | 1.956 €                     |
|                                   | Zona c. D      | 2.551 €                    | 2.490 €                     |
|                                   | Zona c. E      | 3.098 €                    | 3.024 €                     |
|                                   | Zona c. F      | 3.280 €                    | 3.201 €                     |
| Open Hybrid MEM > 25-10 > 25-10 S | Zona c. A      | 1.287 €                    | 1.246 €                     |
|                                   | Zona c. B      | 1.824 €                    | 1.766 €                     |
|                                   | Zona c. C      | 2.361 €                    | 2.286 €                     |
|                                   | Zona c. D      | 3.004 €                    | 2.910 €                     |
|                                   | Zona c. E      | 3.649 €                    | 3.532 €                     |
|                                   | Zona c. F      | 3.864 €                    | 3.740 €                     |
| Open Hybrid MEM > 30-6 > 30-6 S   | Zona c. A      | 802 €                      | 835 €                       |
|                                   | Zona c. B      | 1.137 €                    | 1.183 €                     |
|                                   | Zona c. C      | 1.471 €                    | 1.531 €                     |
|                                   | Zona c. D      | 1.873 €                    | 1.948 €                     |
|                                   | Zona c. E      | 2.274 €                    | 2.366 €                     |
|                                   | Zona c. F      | 2.401 €                    | 2.505 €                     |
| Open Hybrid MEM > 30-8 > 30-8 S   | Zona c. A      | 1.093 €                    | 1.066 €                     |
|                                   | Zona c. B      | 1.549 €                    | 1.512 €                     |
|                                   | Zona c. C      | 2.005 €                    | 1.956 €                     |
|                                   | Zona c. D      | 2.551 €                    | 2.490 €                     |
|                                   | Zona c. E      | 3.098 €                    | 3.024 €                     |
|                                   | Zona c. F      | 3.280 €                    | 3.201 €                     |

| Modello                           | Zona climatica | Incentivo con PdC SHP M HT | Incentivo con PdC SHP M Pro |
|-----------------------------------|----------------|----------------------------|-----------------------------|
| Open Hybrid MEM > 30-10 > 30-10 S | Zona c. A      | 1.287 €                    | 1.246 €                     |
|                                   | Zona c. B      | 1.824 €                    | 1.766 €                     |
|                                   | Zona c. C      | 2.361 €                    | 2.286 €                     |
|                                   | Zona c. D      | 3.004 €                    | 2.910 €                     |
|                                   | Zona c. E      | 3.649 €                    | 3.532 €                     |
|                                   | Zona c. F      | 3.864 €                    | 3.740 €                     |
| Open Hybrid MEM > 35-6 > 35-6 S   | Zona c. A      | 802 €                      | 835 €                       |
|                                   | Zona c. B      | 1.137 €                    | 1.183 €                     |
|                                   | Zona c. C      | 1.471 €                    | 1.531 €                     |
|                                   | Zona c. D      | 1.873 €                    | 1.948 €                     |
|                                   | Zona c. E      | 2.274 €                    | 2.366 €                     |
|                                   | Zona c. F      | 2.401 €                    | 2.505 €                     |
| Open Hybrid MEM > 35-8 > 35-8 S   | Zona c. A      | 1.093 €                    | 1.066 €                     |
|                                   | Zona c. B      | 1.549 €                    | 1.512 €                     |
|                                   | Zona c. C      | 2.005 €                    | 1.956 €                     |
|                                   | Zona c. D      | 2.551 €                    | 2.490 €                     |
|                                   | Zona c. E      | 3.098 €                    | 3.024 €                     |
|                                   | Zona c. F      | 3.280 €                    | 3.201 €                     |
| Open Hybrid MEM > 35-10 > 35-10 S | Zona c. A      | 1.287 €                    | 1.246 €                     |
|                                   | Zona c. B      | 1.824 €                    | 1.766 €                     |
|                                   | Zona c. C      | 2.361 €                    | 2.286 €                     |
|                                   | Zona c. D      | 3.004 €                    | 2.910 €                     |
|                                   | Zona c. E      | 3.649 €                    | 3.532 €                     |
|                                   | Zona c. F      | 3.864 €                    | 3.740 €                     |
| Open Hybrid MEM > 35-12 > 35-12 S | Zona c. A      | 1.498 €                    | 1.538 €                     |
|                                   | Zona c. B      | 2.122 €                    | 2.179 €                     |
|                                   | Zona c. C      | 2.746 €                    | 2.820 €                     |
|                                   | Zona c. D      | 3.496 €                    | 3.589 €                     |
|                                   | Zona c. E      | 4.245 €                    | 4.358 €                     |
|                                   | Zona c. F      | 4.495 €                    | 4.614 €                     |

### EDEA HYBRID Sistema ibrido

| Modello              | Zona climatica | Incentivo con PdC SHP M HT | Incentivo con PdC SHP M Pro |
|----------------------|----------------|----------------------------|-----------------------------|
| Edea Hybrid 25/55-6  | Zona c. A      | 802 €                      | 835 €                       |
|                      | Zona c. B      | 1.137 €                    | 1.183 €                     |
|                      | Zona c. C      | 1.471 €                    | 1.531 €                     |
|                      | Zona c. D      | 1.873 €                    | 1.948 €                     |
|                      | Zona c. E      | 2.274 €                    | 2.366 €                     |
|                      | Zona c. F      | 2.401 €                    | 2.505 €                     |
| Edea Hybrid 25/55-8  | Zona c. A      | 1.093 €                    | 1.066 €                     |
|                      | Zona c. B      | 1.549 €                    | 1.512 €                     |
|                      | Zona c. C      | 2.005 €                    | 1.956 €                     |
|                      | Zona c. D      | 2.551 €                    | 2.490 €                     |
|                      | Zona c. E      | 3.098 €                    | 3.024 €                     |
|                      | Zona c. F      | 3.280 €                    | 3.201 €                     |
| Edea Hybrid 25/55-10 | Zona c. A      | 1.287 €                    | 1.246 €                     |
|                      | Zona c. B      | 1.824 €                    | 1.766 €                     |
|                      | Zona c. C      | 2.361 €                    | 2.286 €                     |
|                      | Zona c. D      | 3.004 €                    | 2.910 €                     |
|                      | Zona c. E      | 3.649 €                    | 3.532 €                     |
|                      | Zona c. F      | 3.864 €                    | 3.740 €                     |

### MURELLE HYBRID SPLIT Sistema ibrido

| Modello                                  | Zona climatica | Incentivo complessivo |
|--|----------------|-----------------------|
| Murelle Hybrid Split > 30-4 > 30-4 THP   | Zona c. A      | 544 €                 |
|  | Zona c. B      | 770 €                 |
|  | Zona c. C      | 997 €                 |
|  | Zona c. D      | 1.269 €               |
|  | Zona c. E      | 1.541 €               |
|  | Zona c. F      | 1.631 €               |
| Murelle Hybrid Split > 30-6 > 30-6 THP   | Zona c. A      | 786 €                 |
|  | Zona c. B      | 1.113 €               |
|  | Zona c. C      | 1.440 €               |
|  | Zona c. D      | 1.833 €               |
|  | Zona c. E      | 2.226 €               |
|  | Zona c. F      | 2.357 €               |
| Murelle Hybrid Split > 30-8 > 30-8 THP   | Zona c. A      | 1.062 €               |
|  | Zona c. B      | 1.504 €               |
|  | Zona c. C      | 1.947 €               |
|  | Zona c. D      | 2.478 €               |
|  | Zona c. E      | 3.009 €               |
|  | Zona c. F      | 3.186 €               |
| Murelle Hybrid Split > 30-10 > 30-10 THP | Zona c. A      | 1.267 €               |
|  | Zona c. B      | 1.795 €               |
|  | Zona c. C      | 2.323 €               |
|  | Zona c. D      | 2.957 €               |
|  | Zona c. E      | 3.590 €               |
|  | Zona c. F      | 3.802 €               |

### MURELLE REVOLUTION Sistema ibrido

| Modello            | Zona climatica | Incentivo complessivo |
|--------------------|----------------|-----------------------|
| Murelle Revolution | Zona c. A      | 490 €                 |
|                    | Zona c. B      | 696 €                 |
|                    | Zona c. C      | 900 €                 |
|                    | Zona c. D      | 1.146 €               |
|                    | Zona c. E      | 1.392 €               |
|                    | Zona c. F      | 1.474 €               |

NOTA: Per conoscere la Zona Climatica relativa al proprio comune, accedere al sito [www.comuni-italiani.it](http://www.comuni-italiani.it)

Scelta la regione o provincia interessata, cercare la voce **Clima e Dati Geografici**, quindi selezionare il proprio comune di appartenenza. I valori riportati sono da considerarsi al lordo del corrispettivo 1% di trattenuta GSE, di cui all'art. 17 del D.M. 16 febbraio 2016, per la copertura dei costi sostenuti per tutte le attività svolte dal GSE e dall'ENEA.





## SHP M PRO

POMPA DI CALORE

INCENTIVO  
FINO A  
**5.913**  
euro



INCENTIVO  
FINO A  
**5.503**  
euro

## SHP M HT

POMPA DI CALORE



INCENTIVO  
FINO A  
**1.026**  
euro

## SIMEPLANO

COLLETTORI SOLARI



## EASY SYSTEM

SISTEMA SOLARE

INCENTIVO  
FINO A  
**2.052**  
euro



INCENTIVO  
FINO A  
**700**  
euro

## ECOMAXI VB

SCALDACQUA

IN POMPA DI CALORE

| POMPE DI CALORE                              |                |                                |                                    | SISTEMI SOLARI                           |                |                                |                                    |   |   |                       |
|--|----------------|--------------------------------|------------------------------------|--|----------------|--------------------------------|------------------------------------|---|---|-----------------------|
| SHP M HT <sup>(1)</sup> Pompa di calore      |                |                                |                                    | SHP M PRO <sup>(1)</sup> Pompa di calore |                |                                |                                    | SIME NATURAL S Sistemi solari a circolaz. naturale  |   |                       |
| Modello                                      | Zona climatica | Incentivo solo pompa di calore | Incentivo PdC in sist. ibrido Sime | Modello                                  | Zona climatica | Incentivo solo pompa di calore | Incentivo PdC in sist. ibrido Sime | Modello   | Superficie lorda (m <sup>2</sup> )  | Incentivo complessivo |
| SHP M HT 006                                 | Zona c. A      | 669 €                          | 802 €                              | SHP M Pro 006                            | Zona c. A      | 696 €                          | 835 €                              | Sime Natural 160 S  | 2,09  | 767 €                 |
|  | Zona c. B      | 948 €                          | 1.137 €                            |  | Zona c. B      | 986 €                          | 1.183 €                            | Sime Natural 200 S  | 2,60  | 950 €                 |
|  | Zona c. C      | 1.226 €                        | 1.471 €                            |  | Zona c. C      | 1.276 €                        | 1.531 €                            | Sime Natural 300/5.2 S  | 5,20  | 1.600 €               |
|  | Zona c. D      | 1.561 €                        | 1.873 €                            |  | Zona c. D      | 1.624 €                        | 1.948 €                            | Sime Natural 300/5.44 S   | 5,44  | 2.052 €               |
|  | Zona c. E      | 1.895 €                        | 2.274 €                            |  | Zona c. E      | 1.972 €                        | 2.366 €                            | Sime Natural 160 S LP   | 2,09  | 767 €                 |
|  | Zona c. F      | 2.001 €                        | 2.401 €                            |  | Zona c. F      | 2.088 €                        | 2.505 €                            | Sime Natural 200 S LP   | 2,60  | 950 €                 |
| SHP M HT 008                                 | Zona c. A      | 911 €                          | 1.093 €                            | SHP M Pro 008                            | Zona c. A      | 889 €                          | 1.066 €                            | Sime Natural 300/5.2 S LP   | 5,20  | 1.600 €               |
|  | Zona c. B      | 1.291 €                        | 1.549 €                            |  | Zona c. B      | 1.260 €                        | 1.512 €                            | Sime Natural 300/5.44 S LP  | 5,44  | 2.052 €               |
|  | Zona c. C      | 1.671 €                        | 2.005 €                            |  | Zona c. C      | 1.630 €                        | 1.956 €                            | <b>EASY SYSTEM</b> Sistemi solari a circolazione forzata  |   |                       |
|  | Zona c. D      | 2.126 €                        | 2.551 €                            |  | Zona c. D      | 2.075 €                        | 2.490 €                            | Modello   | Superficie lorda (m <sup>2</sup> )  | Incentivo complessivo |
|  | Zona c. E      | 2.582 €                        | 3.098 €                            |  | Zona c. E      | 2.520 €                        | 3.024 €                            | Easy System 1-2 FA / P  | 2,72  | 1.026 €               |
|  | Zona c. F      | 2.734 €                        | 3.280 €                            |  | Zona c. F      | 2.668 €                        | 3.201 €                            | Easy System 3-4 FA / P  | 5,44  | 2.052 €               |
| SHP M HT 010                                 | Zona c. A      | 1.073 €                        | 1.287 €                            | SHP M Pro 010                            | Zona c. A      | 1.039 €                        | 1.246 €                            | Easy System 5-6 FA / P  | 5,44  | 2.052 €               |
|  | Zona c. B      | 1.520 €                        | 1.824 €                            |  | Zona c. B      | 1.472 €                        | 1.766 €                            | <b>SIMESOL - SIMEPLANO</b> Collettori solari piani  |   |                       |
|  | Zona c. C      | 1.968 €                        | 2.361 €                            |  | Zona c. C      | 1.905 €                        | 2.286 €                            | Modello   | Superficie lorda (m <sup>2</sup> )  | Incentivo complessivo |
|  | Zona c. D      | 2.504 €                        | 3.004 €                            |  | Zona c. D      | 2.425 €                        | 2.910 €                            | SimeSol 182   | 2,03  | 560 €                 |
|  | Zona c. E      | 3.041 €                        | 3.649 €                            |  | Zona c. E      | 2.944 €                        | 3.532 €                            | SimeSol 230   | 2,53  | 698 €                 |
|  | Zona c. F      | 3.220 €                        | 3.864 €                            |  | Zona c. F      | 3.117 €                        | 3.740 €                            | SimeSol 182 HRZ   | 2,03  | 574 €                 |
| SHP M HT 012/012T                            | Zona c. A      | 1.249 €                        | 1.498 €                            | SHP M Pro 012/012T                       | Zona c. A      | 1.282 €                        | 1.538 €                            | SimePlano 272   | 2,72  | 1.026 €               |
|  | Zona c. B      | 1.769 €                        | 2.122 €                            |  | Zona c. B      | 1.816 €                        | 2.179 €                            | <b>SCALDACQUA</b>   |   |                       |
|  | Zona c. C      | 2.289 €                        | 2.746 €                            |  | Zona c. C      | 2.350 €                        | 2.820 €                            | <b>ECOMAXI VB</b> Scaldacqua in pompa di calore   |   |                       |
|  | Zona c. D      | 2.914 €                        | 3.496 €                            |  | Zona c. D      | 2.991 €                        | 3.589 €                            | Modello   | Incentivo complessivo   |                       |
|  | Zona c. E      | 3.538 €                        | 4.245 €                            |  | Zona c. E      | 3.632 €                        | 4.358 €                            | EcoMaxi VB 80   | 400 €   |                       |
|  | Zona c. F      | 3.746 €                        | 4.495 €                            |  | Zona c. F      | 3.845 €                        | 4.614 €                            | EcoMaxi VB 120  | 400 €   |                       |
| SHP M HT 014/014T                            | Zona c. A      | 1.441 €                        | 1.729 €                            | SHP M Pro 014/014T                       | Zona c. A      | 1.465 €                        | 1.758 €                            | EcoMaxi VB 200  | 700 €   |                       |
|  | Zona c. B      | 2.041 €                        | 2.449 €                            |  | Zona c. B      | 2.076 €                        | 2.491 €                            | EcoMaxi VB 300/300 S  | 700 €   |                       |
|  | Zona c. C      | 2.641 €                        | 3.169 €                            |  | Zona c. C      | 2.686 €                        | 3.223 €                            | <b>CALDAIE A CONDENSAZIONE</b>  |   |                       |
|  | Zona c. D      | 3.361 €                        | 4.033 €                            |  | Zona c. D      | 3.419 €                        | 4.102 €                            | <b>CALDAIE MURALI E A BASAMENTO</b>   |   |                       |
|  | Zona c. E      | 4.081 €                        | 4.897 €                            |  | Zona c. E      | 4.151 €                        | 4.981 €                            | con possibilità di estensione in cascata  |   |                       |
|  | Zona c. F      | 4.322 €                        | 5.186 €                            |  | Zona c. F      | 4.396 €                        | 5.275 €                            | Modello   | Incentivo complessivo   |                       |
| SHP M HT 016/016T                            | Zona c. A      | 1.529 €                        | 1.834 €                            | SHP M Pro 016/016T                       | Zona c. A      | 1.643 €                        | 1.971 €                            | Da 25 a 985 kW  | Incentivo Conto Termico 2.0 disponibile solo per la Pubblica Amministrazione. |                       |
|  | Zona c. B      | 2.165 €                        | 2.598 €                            |  | Zona c. B      | 2.327 €                        | 2.792 €                            | Contattare il servizio prevendita Sime per maggiori informazioni sui prodotti e relativi incentivi. |   |                       |
|  | Zona c. C      | 2.802 €                        | 3.362 €                            |  | Zona c. C      | 3.012 €                        | 3.614 €                            |   |   |                       |
|  | Zona c. D      | 3.567 €                        | 4.280 €                            |  | Zona c. D      | 3.833 €                        | 4.599 €                            |   |   |                       |
|  | Zona c. E      | 4.331 €                        | 5.197 €                            |  | Zona c. E      | 4.654 €                        | 5.584 €                            |   |   |                       |
|  | Zona c. F      | 4.586 €                        | 5.503 €                            |  | Zona c. F      | 4.928 €                        | 5.913 €                            |   |   |                       |
| SHP M PLUS HT <sup>(1)</sup> Pompa di calore |                |                                |                                    |  |                |                                |                                    |   |   |                       |
| Modello                                      | Zona climatica | Incentivo solo pompa di calore | Incentivo PdC in sist. ibrido Sime |  |                |                                |                                    |   |   |                       |
| SHP M Plus HT 026                            | Zona c. A      | 2.717 €                        | 3.260 €                            |  |                |                                |                                    |   |   |                       |
|  | Zona c. B      | 3.849 €                        | 4.618 €                            |  |                |                                |                                    |   |   |                       |
|  | Zona c. C      | 4.981 €                        | 5.977 €                            |  |                |                                |                                    |   |   |                       |
|  | Zona c. D      | 6.340 €                        | 7.608 €                            |  |                |                                |                                    |   |   |                       |
|  | Zona c. E      | 7.698 €                        | 9.237 €                            |  |                |                                |                                    |   |   |                       |
|  | Zona c. F      | 8.151 €                        | 9.781 €                            |  |                |                                |                                    |   |   |                       |
| SHP M Plus HT 030                            | Zona c. A      | 3.080 €                        | 3.696 €                            |  |                |                                |                                    |   |   |                       |
|  | Zona c. B      | 4.363 €                        | 5.235 €                            |  |                |                                |                                    |   |   |                       |
|  | Zona c. C      | 5.647 €                        | 6.776 €                            |  |                |                                |                                    |   |   |                       |
|  | Zona c. D      | 7.187 €                        | 8.624 €                            |  |                |                                |                                    |   |   |                       |
|  | Zona c. E      | 8.726 €                        | 10.471 €                           |  |                |                                |                                    |   |   |                       |
|  | Zona c. F      | 9.240 €                        | 11.088 €                           |  |                |                                |                                    |   |   |                       |
| SHP M Plus HT 035                            | Zona c. A      | 3.512 €                        | 4.214 €                            |  |                |                                |                                    |   |   |                       |
|  | Zona c. B      | 4.975 €                        | 5.970 €                            |  |                |                                |                                    |   |   |                       |
|  | Zona c. C      | 6.339 €                        | 7.606 €                            |  |                |                                |                                    |   |   |                       |
|  | Zona c. D      | 8.195 €                        | 9.834 €                            |  |                |                                |                                    |   |   |                       |
|  | Zona c. E      | 9.951 €                        | 11.941 €                           |  |                |                                |                                    |   |   |                       |
|  | Zona c. F      | 10.536 €                       | 12.643 €                           |  |                |                                |                                    |   |   |                       |

[1] Valore calcolato per potenze complessive inferiori a 35 kW.

NOTA: Per conoscere la Zona Climatica relativa al proprio comune, accedere al sito [www.comuni-italiani.it](http://www.comuni-italiani.it) Scelta la regione o provincia interessata, cercare la voce **Clima e Dati Geografici**, quindi selezionare il proprio comune di appartenenza. I valori riportati sono da considerarsi al lordo del corrispettivo 1% di trattenuta GSE, di cui all'art. 17 del D.M. 16 febbraio 2016, per la copertura dei costi sostenuti per tutte le attività svolte dal GSE e dall'ENEA.



**Fonderie Sime S.p.A.**

Via Garbo, 27 - 37045, Legnago (VR) - Tel. +39.0442.631.111 - [info@sime.it](mailto:info@sime.it) - [www.sime.it](http://www.sime.it)