



MIA HE ZIDNI BOJLER

MIA HE

BOJLER ZA SVE VRSTE SISTEMA

Njihova kompaktna veličina čini ih idealnim bojlerom za manje kuće i stanove. Svi modeli su dovoljno tanki da se mogu smjestiti unutar ormarića, ali su toliko elegantni da to vjerojatno nećete htjeti!



PREDNOSTI PROIZVODA

- ▶ Novi izmjenjivač topline od nehrđajućeg čelika s povećanim presjekom za protok vode.
- ▶ Kompaktan i lagan
- ▶ Hidraulička grupa od mesinga
- ▶ Kontrola izgaranja s elektroničkom povratnom petljom i elektronskim plinskim ventilom
- ▶ Brza i precizno kontrolirana priprema tople sanitarne vode
- ▶ LCD zaslon s pozadinskim osvjetljenjem za prikaz temperature i dijagnostike
- ▶ Korisničko elektroničko podešavanje temperature, od 20°C do 80°C
- ▶ Učinkovita kontrola grijanja preko sobnog regulatora i bus veze
- ▶ Dodatno upravljanje u ovisnosti o vanjskoj temperaturi preko vanjskog osjetnika (opcija)
- ▶ Regulacija temperature tople sanitarne vode (TSV) preko dvostrukog senzora i mjerača protoka
- ▶ Ugrađena nepovratna zaklopka s certifikatom C(10), za priključak aparata na zajednički pretlačni dimovod
- ▶ 3 modela u kombiniranoj izvedbi s pripremom TSV od 24 i 37,7 kW
- ▶ 2 modela u izvedbi samo za grijanje (T) od 20 i 30 kW

BOJLER DETALJNIJE

ODVOJENI DOVOD ZRAKA Ø
80, DIREKTNO U BOJLER,
MOGUĆNOST POZICIONIRANJA
LIJEVO ILI DESNO

DIMOVDNI IZLAZ NA
SREDINI BOJLERA

VENTIL ZA KONTROLU
EKSPANZIONE POSUDE
IZVANA

IZMJENJIVAČ
TOPLINE OD
NEHRĐAJUĆEG
ČELIKA S
POVEĆANIM
PRESJEKOM ZA
PROTOK VODE

LAKO ODRŽAVANJE
ZBOG POTPUNOG
PRISTUPA S
PREDNJE STRANE

NEPOVRATNA
ZAKLOPKA
ZA DIMNE PLINOVE,
IZVEDBA C(10)

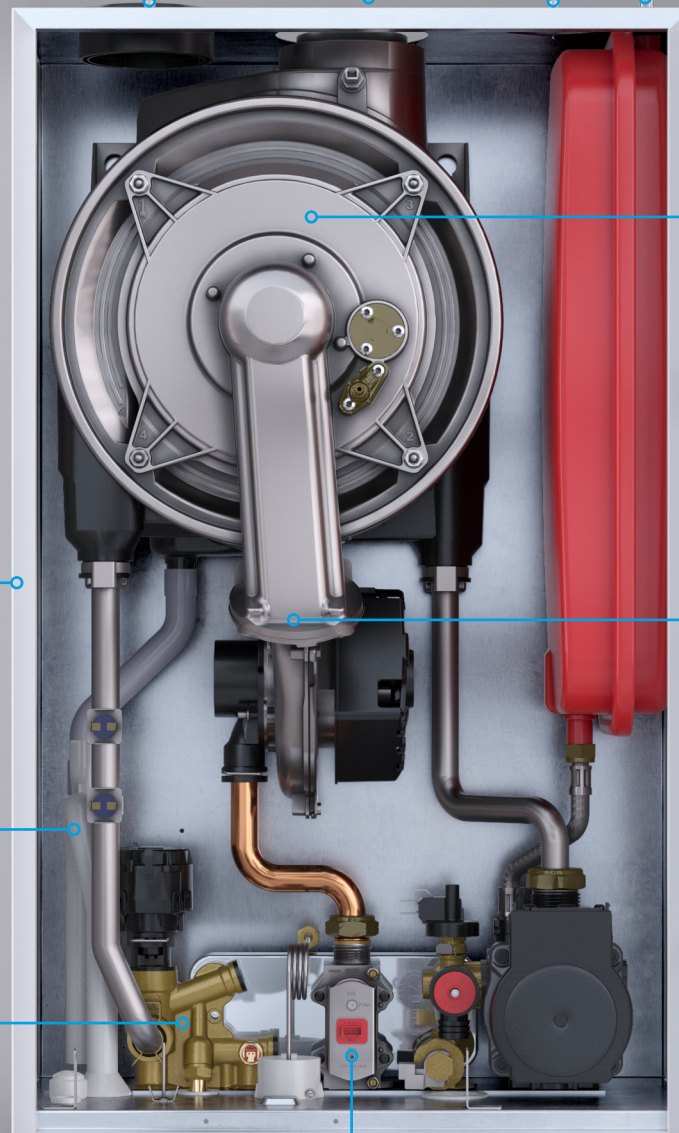
SIFON ZA
KONDENZAT

HIDRAULIČKA
GRUPA OD MESINGA

PATENTIRANI OKVIR
VIŠOKE ČVRSTOĆE

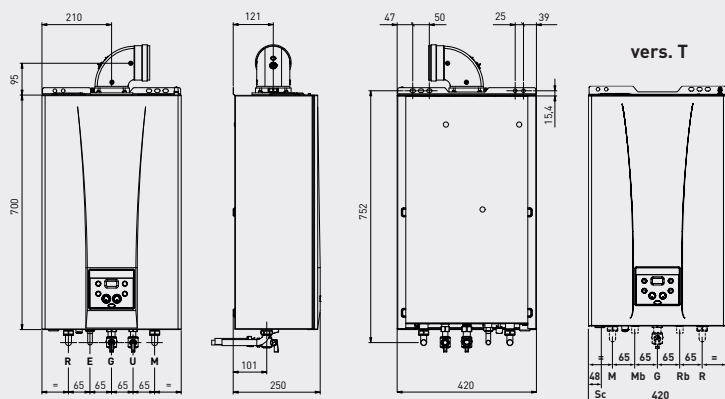
KONTROLA IZGARANJA PREKO POVRATNE
VEZE S ELEKTRONSKIM PLINSKIM VENTILOM

ANALOGNI MONOMETAR



TEHNIČKI PODACI I DIMENZIJE

MIA HE C10		25	30	40	20 T	30 T
Nazivna toplinska snaga (80-60°C)	kW	19,6	23,6	33,5	19,6	29,4
Nazivna toplinska snaga (50-30°C)	kW	21,2	25,5	36,4	21,2	31,6
Minimalna toplinska snaga (80-60°C)	kW	4,8	4,8	7,1	4,8	4,8
Minimalna toplinska snaga (50-30°C)	kW	5,2	5,2	7,7	5,2	5,2
Toplinsko opterećenje na grijanju	kW	20	24	34,8	20	30
Minimalno toplinsko opterećenje na grijanju	kW	5,0	5,0	7,5	5,0	5,0
Toplinsko opterećenje na TSV	kW	24	30	37,7	-	-
Maksimalna korisna učinkovitost (80-60°C)	%	98,2	98,2	96,2	98,2	97,9
Minimalna korisna učinkovitost (80-60°C)	%	95,2	95,2	94,3	95,2	95,2
Maksimalna korisna učinkovitost (50-30°C)	%	105,9	106,1	104,7	105,9	105,4
Minimalna korisna učinkovitost (50-30°C)	%	104,7	104,7	102,4	104,7	104,7
Korisna učinkovitost pri 30% opterećenja (40-30°C)	%	105,7	106,8	106,9	105,7	106,7
Klasa energetske učinkovitosti na centr. grijanju		A	A	A	A	A
Klasa energetske učinkovitosti na pripremi TSV		A	A	A	-	-
Priprema TSV – deklarirana snaga/dijagram opterećenja		XL	XL	XL	-	-
Nivo buke na grijanju	dB(A)	56	57	58	56	60
Maksimalna potrošnja el. energije	W	82	103	111	72	103
Stupanj zaštite	IP	X5D	X5D	X5D	X5D	X5D
Područje regulacije grijanja	°C	20/80	20/80	20/80	20/80	20/80
Sadržaj vode u bojleru	l	2,45	2,55	3,20	2,45	2,55
Maksimalni radni tlak vode	bar	3	3	3	3	3
Maksimalna radna temperatura	°C	85	85	85	85	85
Kapacitete ekspanzione posude za centralno grijanje	l	7	7	9	7	7
Područje regulacije TSV	°C	10/60	10/60	10/60	-	-
ični protok TSV pri Δt 30°C (EN 13203)	l/min	11,0	14,2	17	-	-
Kontinuirani protok TSV (Δt 25°C / Δt 35°C)	l/min	13,7 / 9,8	17,5 / 12,5	21,2 / 15,2	-	-
Minimalni protok TSV	l/min	2,0	2,0	2,0	-	-
Maks / Min tlak sanitarne vode	bar	7,0/0,5	7,0/0,5	7,0/0,5	-	-
Maks. duž. koaks. horizon. zrako/dimovoda \varnothing 60/100	m	6	6	4	6	6
Maks. dužina odvojenih zrako / dimovoda \varnothing 80	m	25+25	25+25	25+25	25+25	25+25
NOx klasa (EN 15502-1:2015)		6	6	6	6	6
Težina	kg	27	27,5	30	26	26



PRIKLJUČCI 25 - 30 - 40

R	Grijanje povrat	3/4"
M	Grijanje polaz	3/4"
G	Priklučak plina	3/4"
E	Ulaz TSV	1/2"
U	Izlaz TSV	1/2"
Sc	Odvod kondenzata	\varnothing 20

PRIKLJUČCI 20T - 30T

R	Grijanje povrat	3/4"
M	Grijanje polaz	3/4"
G	Priklučak plina	3/4"
Mb	Polaz prema spr. TSV	3/4"
Rb	Povrat od sprem. TSV	3/4"
Sc	Odvod kondenzata	\varnothing 20

